

# ATTERRISSAGE A VUE

## Visual landing

Usage restreint  
Restricted use

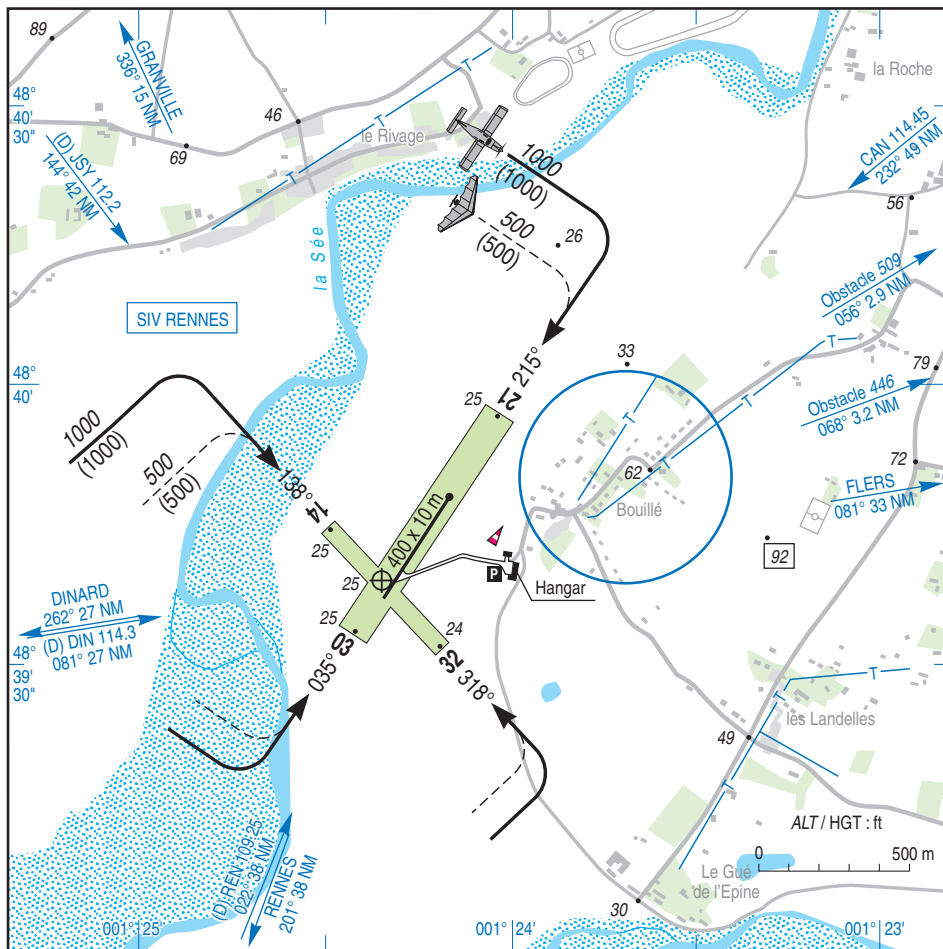
# AVRANCHES LE VAL SAINT PERE

## AD 2 LFRW ATT 01

15 OCT 15

	<p><b>ALT AD : 25 (1 hPa)</b>                  LAT : 48 39 39 N                  LONG : 001 24 21 W</p>	<p><b>LFRW</b>                  VAR : 1°W (15)</p>
---	---	--

APP : NIL  
 TWR : NIL  
 A/A : 123.5



RWY	QFU	Dimensions <i>Dimension</i>	Nature <i>Surface</i>	Résistance <i>Strength</i>	TODA	ASDA	LDA
03	035	880 x 108	Non revêtue <i>Unpaved</i>	—	880	880	880
21	215	880 x 108	Non revêtue <i>Unpaved</i>	—	880	880	880
14	138	550 x 60	Non revêtue <i>Unpaved</i>	—	550	550	550
32	318	550 x 60	Non revêtue <i>Unpaved</i>	—	550	550	550

Aides lumineuses : NIL

Lighting aids : NIL

## AVRANCHES LE VAL SAINT PERE

### Consignes particulières / *Special instructions*

#### Conditions d'utilisation de l'AD

AD réservé aux ACFT basés, à ceux basés sur les AD voisins (1) et autres ACFT autorisés par AVA.

AD utilisable par HEL.

AD recouvert par la mer aux grandes marées.

AD inutilisable après de fortes pluies ou longue période de pluie. Se renseigner sur l'état de la plateforme auprès de l'ACB.

#### Dangers à la navigation aérienne

Site susceptible d'être envahi en quelques minutes par la brume de mer.

#### Procédures et consignes particulières

Roulage interdit hors RWY et TWY.

Mini piste revêtue incluse dans la piste en herbe.

#### *AD operating conditions*

*AD reserved for home-based ACFT, and ACFT based on neighbouring AD (1) and other ACFT authorized by AVA.*

*AD available for HEL.*

*AD flooded by sea during high tides.*

*AD unusable after heavy rain or long rainy period. Ask the ACB for information.*

#### *Air navigation hazards*

*Possibility of sudden unexpected sea-fog which may cover AD within few minutes.*

#### *Procedures and special instructions*

*Taxiing prohibited except on RWY and TWY.*

*Mini paved RWY included into grass RWY.*

**(1) AD voisins/ *neighbouring AD*** : ALENCON - ARGENTAN - BAGNOLES DE L'ORNE - CAEN - CHATEAUBRIAND - CHERBOURG - DINAN - DINARD - FALAISE - FLERS - GRANVILLE - LAVAL - LESSAY - PLOERMEL - REDON - RENNES - ST BRIEUC.

### Informations diverses / *Miscellaneous*

ETE : - 1 HR / SUM : - 1 HR

- 1- **Situation / *Location*** : 3 km SW Avranches (50 - Manche).
- 2- **ATS** : NIL.
- 3- **VFR de nuit / *Night VFR*** : Non agréé / *Not approved*.
- 4- **Exploitant d'aérodrome / *AD operator*** : Communauté de communes d'Avranches - Mont Saint-Michel  
1, rue du Général Ruel  
50300 Avranches  
TEL : 02 33 89 67 00.
- 5- **AVA** : Délégation Basse et Haute Normandie (voir / *see GEN*).
- 6- **BRIA** : NANTES (voir / *see GEN*).
- 7- **Préparation du vol / *Flight preparation*** : Acheminement PLN VFR / *Addressing VFR FPL* : voir / *see GEN 12*.
- 8- **MET** : VFR : voir / *see GEN VAC* ; IFR : voir / *see AIP GEN 3.5* ; Station : NIL.
- 9- **Douanes, Police / *Customs, Police*** : NIL.
- 10- **AVT** : Carburants / *Fuel* : 100 LL (CIV-MIL) HJ et / *and O/R TEL* : ACB.
- 11- **SSLIA** : Niveau 1 / *Level 1*.
- 12- **Péril animalier / *Wildlife strike hazard*** : NIL.
- 13- **Hangars pour aéronefs de passage / *Transient aircraft hangars*** : NIL.
- 14- **Réparations / *Repairs*** : NIL.
- 15- **ACB** : des Grèves du Mont-Saint-Michel - TEL : 02 33 58 02 91.